



Ústřední vojenská nemocnice - Vojenská fakultní
nemocnice Praha
1. lékařská fakulta Univerzity Karlovy
Interní klinika



Cílený screening kolorektálního karcinomu u diabetiků 2. typu a osob s kardiovaskulárním rizikem

T. Grega, O. Májek, G. Vojtěchová, O. Ngo, B. Seifert, M. Šachlová, E. Kundrátová, F. Neumann, O. Šonová, K. Balihar, J. Cyrany, M. Beneš, M. Zavoral, Š. Suchánek

33. Český a Slovenský Gastroenterologický Kongres
12. – 14. listopadu 2015, Praha

Screening kolorektálního karcinomu – současná doporučení

- asymptomatický jedinci s „běžným rizikem“ tohoto nádoru
- běžné riziko = věk \geq 50let
- nerovnoměrné rozložení pokročilých adenomů v „běžné populaci“,
 - cílený screening dle metabolického rizika

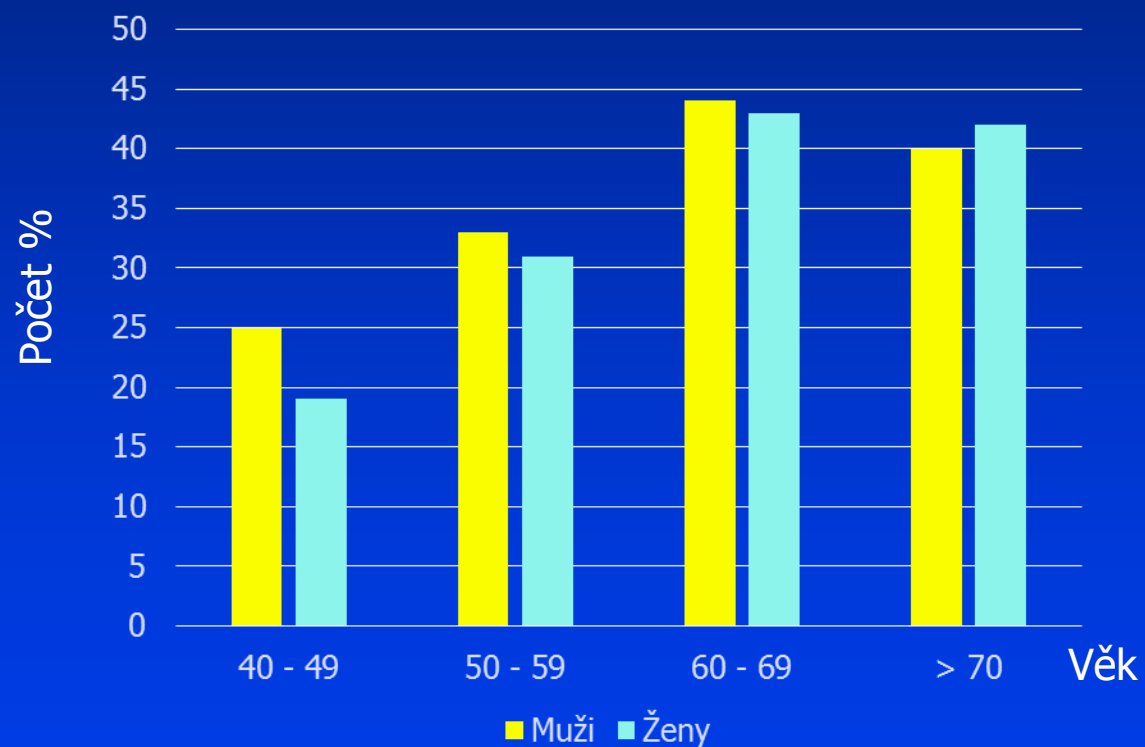
Metabolický syndrom

- incidence a prevalence narůstá
- ↑ výskyt kardiovaskulárních chorob
 - ICHS, CMP, arteriální hypertenze
- souvislost s výskytem nádorů
 - GIT (tlusté střevo, pankreas, játra)
 - ledviny a močový měchýř
 - endometrium, mamma

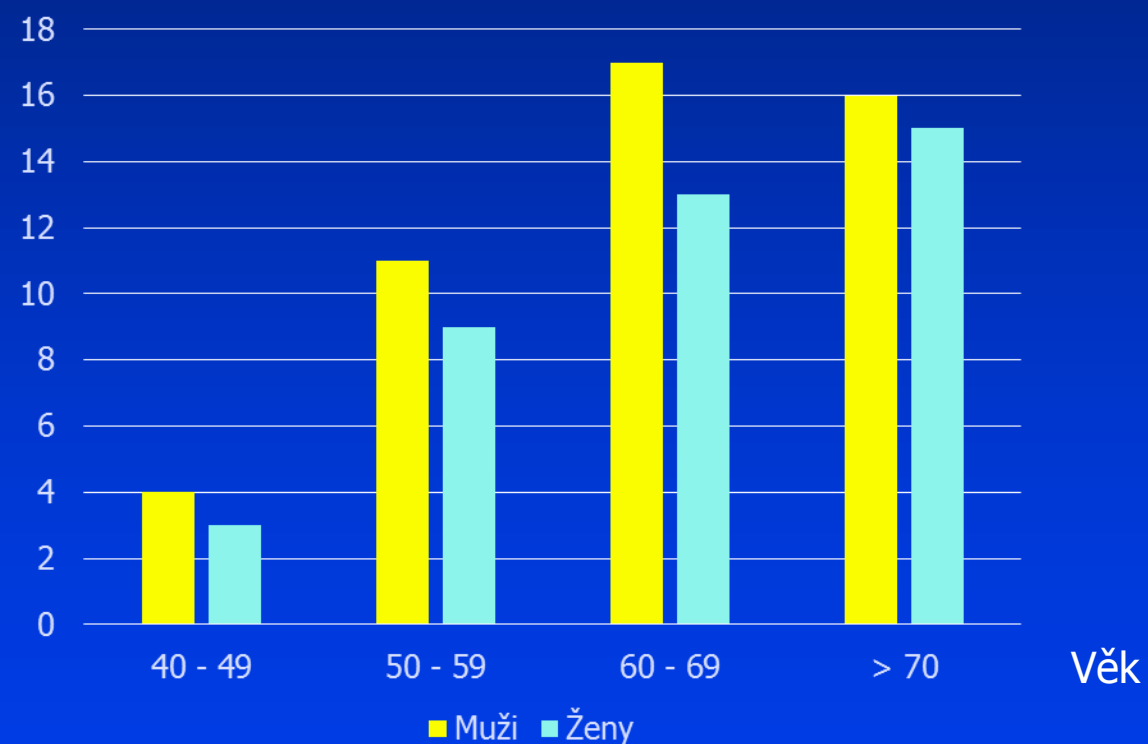
kardiovaskulární riziko (KVR) = rizikový faktor nádorů

Prevalence

Prevalence MetS dle věku



Prevalence KRK dle věku



Česká studie „Cílený screening KRK dle metabolického rizika („MRF KRK“)

- multicentrická prospektivní studie
 - 8 endoskopických center
 - 32 PL a 24 diabetologů
 - IBA Brno
- 2013 – 2015
- 1000 jedinců: cílová skupina
 - ↑ metabolické riziko - DM2 a/nebo KVR (SCORE > 10%; ICHS)
- 1000 jedinců: kontrolní skupina
 - bez metabolického rizika (SCORE < 10%, bez DM 2)

Cíle

- prevalence kolorektální neoplázie v české screeningové populaci s metabolickým rizikem
 - diabetes mellitus 2 typu (DM2)
 - ↑ kardiovaskulární riziko (KVR) - ICHS, SCORE >10%
- zhodnocení výsledků k využití v populačním screeningu

Vstupní kritéria

- screeningová populace ve věku 45 - 75 let

Vyřazovací kritéria

- jedinci s vysokým rizikem kolorektální neoplazie
 - pozitivní RA nebo OA
 - FAP, HNPCC
- varovné symptomy
 - enteroragie, váhový úbytek, anémie
- zánětlivé choroby střeva

Metodika I.

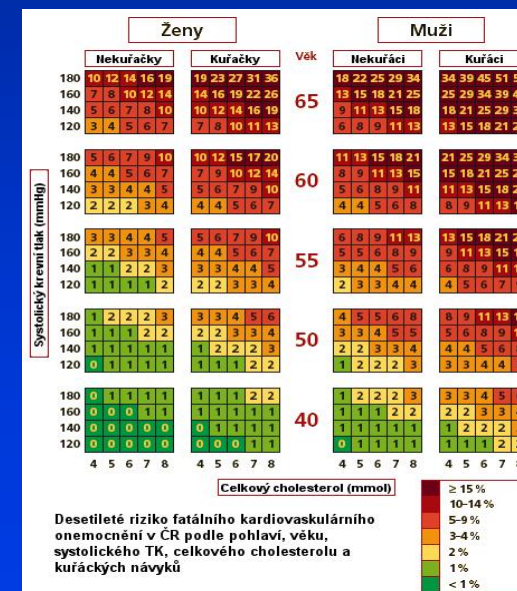
- 8 endoskopických center
 - ÚVN Praha, IKEM Praha, FN Plzeň, Nemocnice České Budějovice, FN Hradec Králové, Oblastní nemocnice Kolín, Masarykův onkologický ústav Brno a Vítkovická nemocnice
- odběry krve:
 - před kolonoskopií (<14 dní): glykemický profil, lipidový metabolismus
- antropometrické měření
 - obvod pasu, hmotnost, výška, TK
- vyplnění dotazníku
 - způsob stravování, fyzická aktivita, medikace, kouření, alkohol
 - typ TOKS, datum vydání, datum provedení, datum kolonoskopie

Metodika II.

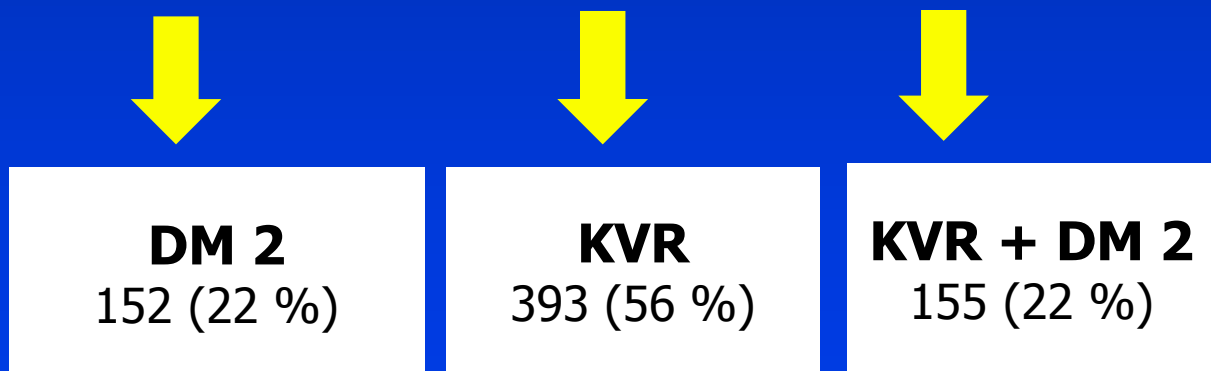
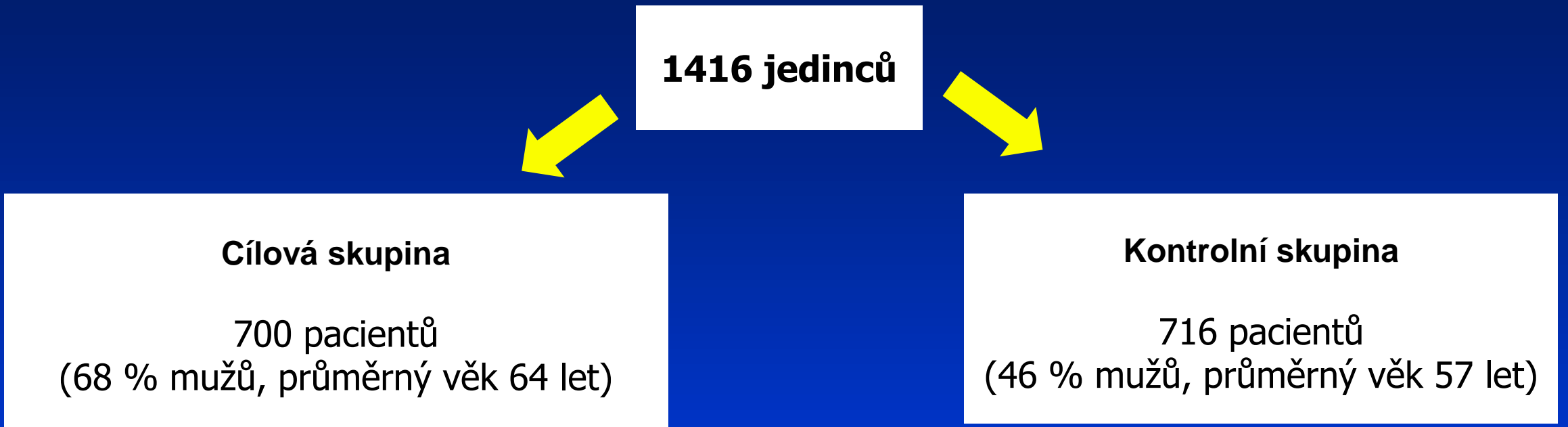
- všechny nálezy → on-line databáze IBA Brno
- hraniční glykemie nalačno $\geq 5,6$ mmol/l nebo glykovaný Hb ≥ 39 mmol/mol → oGTT

- hodnocení KVR

- projekt SCORE (Systematic COronary Risk Evaluation)
- pohlaví, věk, sTK, S-cholesterol, nikotinismus

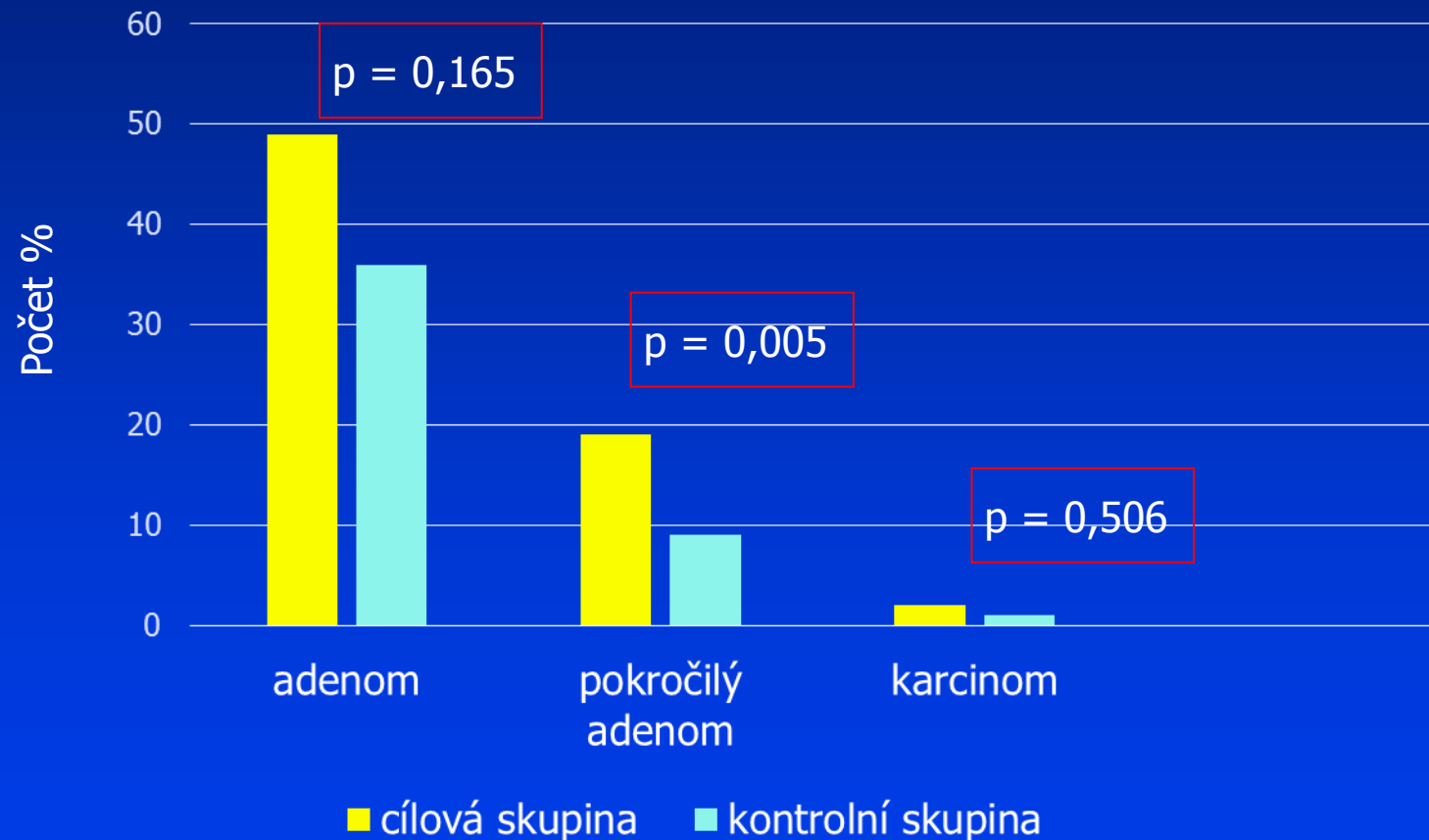


Charakteristika souboru



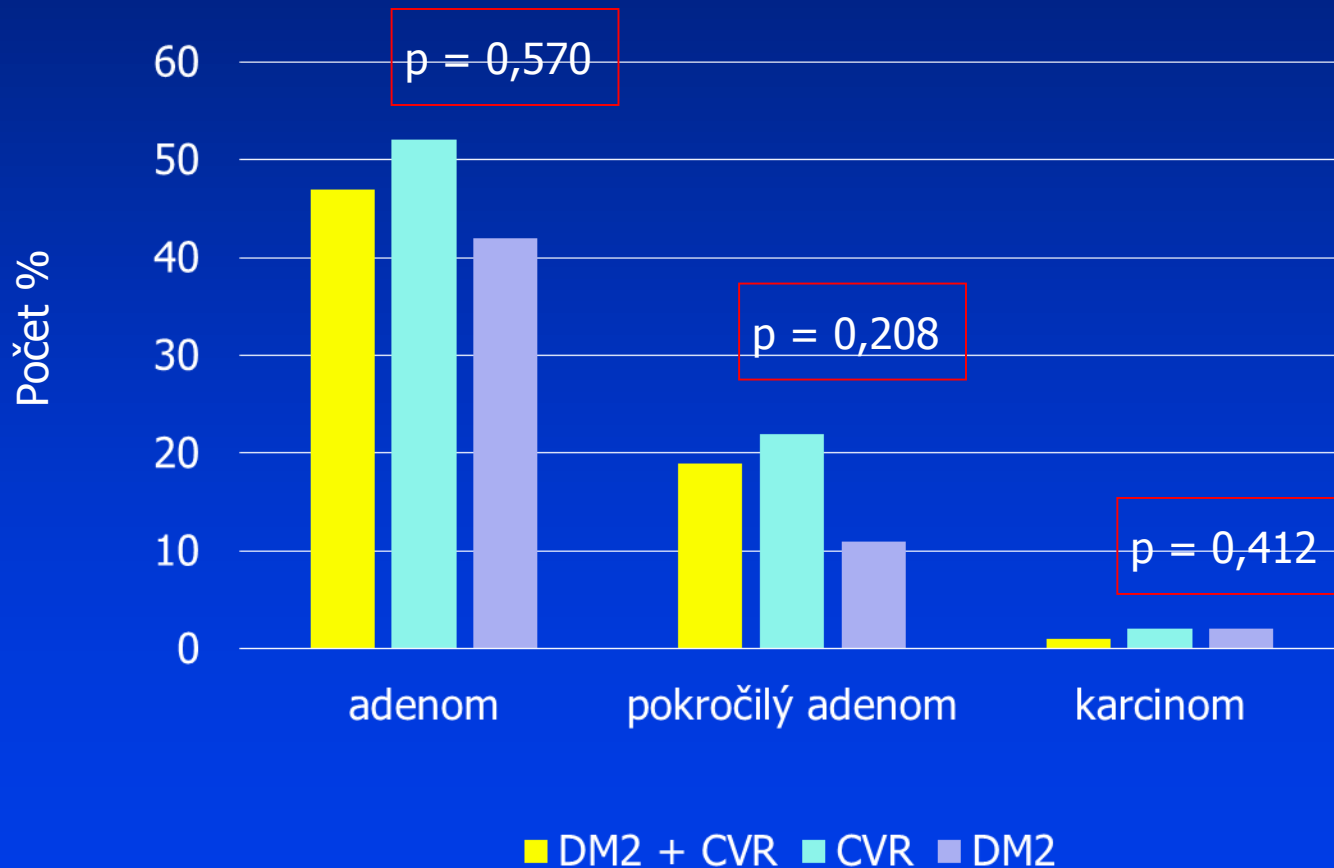
	Cílová sk.	Kontrolní sk.	p-hodnota
Průměr BMI	30	27	< 0,001
Kouření	191 (27 %)	102 (14 %)	< 0,001
Pravidelně alkohol	219 (32 %)	214 (30 %)	0,453

Výskyt kolorektální neoplázie



	Cílová skupina	Kontrolní skupina
Adenom	341 (49 %)	255 (36 %)
Pokročilý adenom	133 (19 %)	66 (9 %)
Karcinom	11 (2%)	9 (1%)

Výskyt kolorektální neoplázie v cílové skupině



	DM2 + CVR N = 155	CVR N = 393	DM2 N = 152
Adenom	73 (47 %)	204 (52 %)	64 (42 %)
Pokročilý adenom	30 (19 %)	86 (22 %)	17 (11 %)
Karcinom	1 (1 %)	7 (2 %)	3 (2 %)

Výsledky

- Jedinci s kardiovaskulárním rizikem a diabetes mellitus 2.typu mají signifikantně vyšší prevalenci pokročilého adenomu
- Kouření představuje rizikový faktor kolorektální neoplázie
- Krok k personalizovanému screeningu KRK
 - zahájení screeningu u nižších věkových skupin ve věku 45-50let s metabolickým rizikem

Poděkování

- MRF – KRK tým:
- Karel Balihar, Marek Beneš, Jan Bureš, Jiří Cyrany, Jarmila Jirkovská, Jana Koželuhová, Norbert Král, Eva Kundrátová, Zuzana Matznerová, Filip Neumann, Ivo Novotný, Olga Shonová, Svatopluk Solař, Milana Šachlová, Julius Špičák, Ondřej Urban, Petr Vošanský
- ÚVN tým:
- Simona Birtová, Nagyia Brogyuk, Petra Mináriková, Michal Voška
- Endoskopické sestry ve všech centrech
- Praktičtí lékaři a diabetologové ve všech regionech

Děkuji za pozornost

Podpořeno grantem IGA MZ ČR číslo NT/13673